

BuonLampone DolceFragola Speziali

BuonLampone è molto goloso e gli piace cucinare. E' così bravo che tutto il Magi-Bosco va a comprare da lui le torte, i biscotti ed i pasticcini.

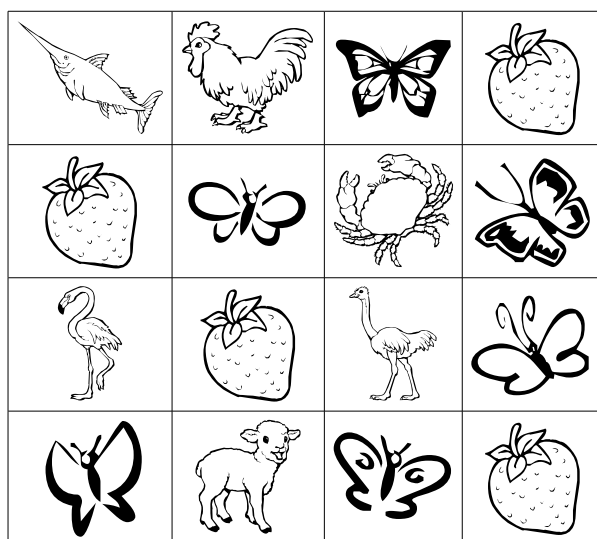
La moglie di BuonLampone si chiama DolceFragola e coltiva il frutteto dietro a casa sua, per dare i frutti più buoni al marito, che li usa a cucinare delle torte deliziose.

Adesso che è Primavera, nel giardino stanno maturando le fragole.



BuonLampone con una torta

Trova e colora le fragole.



Quante sono le fragole? _____

Quante sono le farfalle? _____

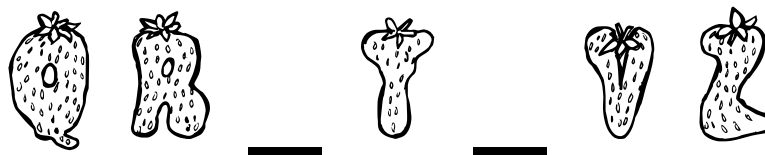
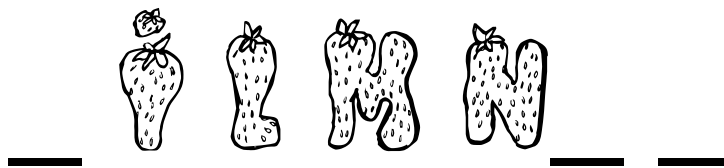
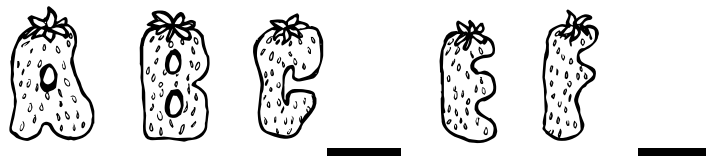
Quanti sono gli animali? _____

BuonLampone e DolceFragola, hanno due figlie gemelle, che si chiamano Mora e Mirtilla. Le due sorelline, si divertono molto ad aiutare mamma e papà nei loro lavori, mettendoci anche la loro fantasia per creare cose nuove.

Ad esempio, adesso che stanno per maturare le fragole, Mora e Mirtilla sono andate a trovare la Fata Blabla, per farsi dare un aiuto.

La Fata Blabla ha dato loro una pozione per dare la forma di lettere alle fragole. Basta una gocciolina per pianta e...

MAGIA!!!



Ogni fragola ha assunto la forma di una lettera dell'alfabeto. Ma... mancano delle lettere! Tu sai quali sono? Scrivile negli spazi mancanti.

BuonLampone è molto contento di queste fragole così originali, tanto che ha ordinato alle figlie di raccogliere solo quelle a forma di vocale (a,e,i,o,u).

a b s o c h i e u s a p l e o c a o

s e o f n o c a o i t l a e r u a g e

i o s a n c l e n o a n i e a u u i a

Colora solo le fragole a forma di vocale (seguendo le istruzioni qui sotto) e contale.

Rosso  ___

Blu  ___

Verde  ___

Arancione  ___

Giallo  ___

Siccome le fragole a forma di vocale sono molto belle, BuonLampone ha deciso di raccogliere anche tutte le altre, per fare una torta speciale da portare alla Fata Blabla.

Le gemelle, con queste fragole, hanno formato una scritta sopra alla torta di panna e cioccolato, che dice:



GRAZIE MAMMA

FATA BLABLA



DolceFragola con il suo cestino.

Mora e Mirtilla sono gemelle, ma si vestono e pettinano in maniera diversa. Calcola il valore delle operazioni e scopri il colore corrispondente. Colora i disegni.

	
Mirtilla	Mora

4= nero 6=lilla 9=fucsia 11= azzurro 15= verde 18= blu
12=viola